



CQD15S

Ричтрак с кабиной для стоящего оператора 1,5 тонн

- Лучший выбор для работ в узких проходах и высокими стеллажами
- Работа стоя обеспечивает более лучший обзор
- Рулевое управление с электроусилителем обеспечивают удобство и эффективность

EP EQUIPMENT CO.,LTD

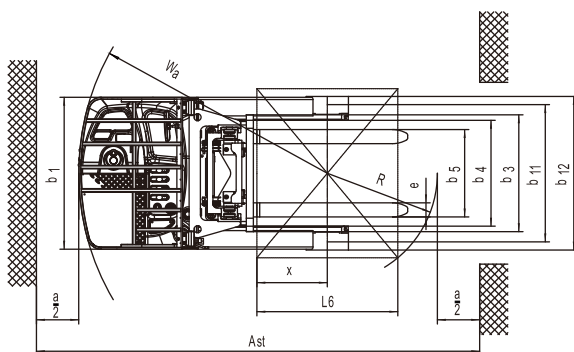
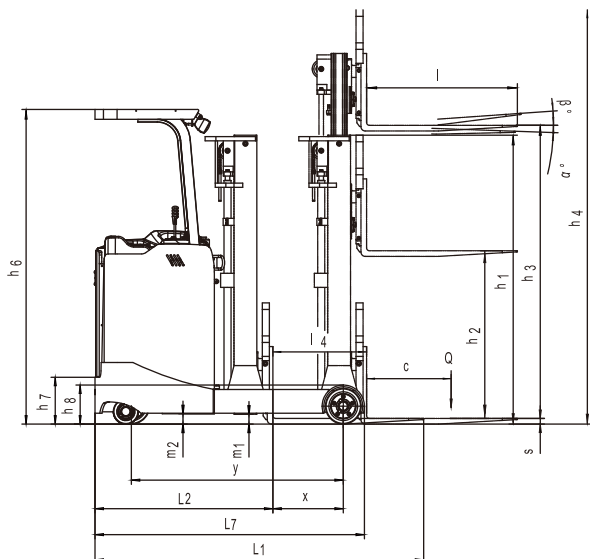
ep-eo.com.ru

Ричтрак 1.5т CQD15S

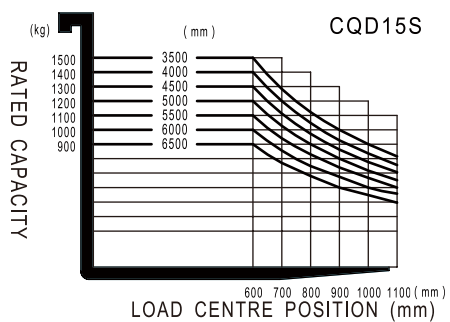
Основные характеристики			
1.1	Производитель		EP
1.2	Модель		CQD15S
1.3	Источник питания		Аккумулятор
1.4	Положение оператора		Сидящий
1.5	Номинальная грузоподъемность	Q t	1.5
1.6	Центр загрузки	c mm	600
1.9	Колёсная база	y mm	1504
Масса			
2.1	Общий вес	kg	2370 ^①
2.2	Нагрузка на ось без груза, вилы выдвинуты, ведущее колесо/грузовые колёса	kg	1229/1230
2.3	Нагрузка на ось без груза, вилы втянуты, ведущее колесо/грузовые колёса	kg	1621/846
2.4	Нагрузка на ось без груза, вилы выдвинуты, ведущее колесо/грузовые колёса	kg	490/3445
2.5	Нагрузка на ось с грузом, вилы втянуты, ведущее колесо/грузовые колёса	kg	1510/2416
Ходовая часть			
3.1	Тип шин, передние/задние		полиуретан
3.2	Размер ведущего колеса	mm	260×105
3.3	Размер грузовых колес	mm	254×114
3.4	Размер опорных колес	mm	178×73
3.5	Количество колёс, передние/задние (х-ведущие)		1, 2, 2
3.6	Ширина колеи передних колёс	b ₁₀ mm	700
3.7	Ширина колеи задних колёс	b ₁₁ mm	974
Габаритные размеры			
4.1	Угол наклона мачты вперед/назад	α/β °	2/4
4.2	Минимальная высота мачты	h ₁ mm	2050 ^②
4.3	Свободный ход каретки	h ₂ mm	0 ^②
4.4	Высота подъема вил	h ₃ mm	3000 ^②
4.5	Высота поднятой мачты	h ₄ mm	3860 ^②
4.7	Высота кабины по защитному ограждению	h ₆ mm	2235
4.8	Высота сиденья кресла оператора	h ₇ mm	335
4.10	Высота колесных рычагов	h ₈ (mm) mm	280
4.19	Габаритная длина	l ₁ mm	2335 ^③
4.20	Длина до спинки вил	l ₂ mm	1265 ^③
4.21	Габаритная ширина	b ₁ /b ₂ mm	1078/1090
4.22	Размер вил (Ширина x Толщина x Длина)	s/ e/ l mm	40×100×1070
4.23	Класс каретки вил		A
4.24	Ширина каретки вил	b ₃ mm	830
4.25	Расстояние между вилами	b ₅ mm	200-620
4.26	Расстояние между колесными кронштейнами / погрузочными поверхностями	b ₄ mm	750
4.28	Ход выдвижения мачты	l ₄ mm	665 ^③
4.31	Дорожный просвет под мачтой	m ₁ mm	70
4.32	Дорожный просвет посреди колесной базы	m ₂ mm	70
4.34.1	Ширина рабочего коридора для паллет 1000x1200, в ширину	Ast mm	2745 ^③
4.34.2	Ширина рабочего коридора для паллет 800x1200, вдоль	Ast mm	2770 ^③
4.35	Внешний радиус поворота	Wa mm	1765
4.37	Длина поперек колесных рычагов эксклюзивная вилка	l ₇ mm	1912
Эксплуатационные характеристики			
5.1	Скорость движения с грузом/без груза	km/ h	8.5/9
5.2	Скорость подъема каретки с грузом/без груза	m/ s	0.28/0.44
5.3	Скорость опускания каретки с грузом/без груза	m/ s	0.52/0.48
5.4	Макс. скорость с грузом/без груза	m/ s	0.1
5.8	Макс. преодолеваемый подъем, с грузом/без груза	%	8/10
5.10	Рабочая тормозная система		электромагнитная
	Стояночная тормозная система		электромагнитная
Двигатель			
6.1	Номинальная мощность двигателя S2 60 мин	kW	4
6.2	Двигатель подъема, тест 15%	kW	8.2
6.3	Размер аккумуляторной батареи	mm	1030×353×784
6.4	Рабочее напряжение батареи/номинал. емкость батареи K5	V/ Ah	48V/420Ah ^④
6.5	Вес батареи	kg	739 ^④
Система управления			
8.1	Тип привода		AC
10.5	Тип рулевого управления		Электронный
10.7	Уровень шумового воздействия на оператора	dB (A)	75

1. Параметры в таблице относятся к стандартной модели. Для получения более подробной информации, пожалуйста, свяжитесь с нами.

2. Параметры могут быть изменены без предварительного уведомления.



RATED CAPACITIES GRAPH



Опции

Опции	CQD15S
Педаль вождения	—
Электронный усилитель руля	●
Емкость батареи	●420Ah ○345/360/465/500Ah
Боковая выемка АКБ	○
Холодное исполнение	○
Боковое смещение	○
Передний свет и сигнальная лампа	○
Зеркало заднего вида	●
Зуммер	○
Огнетушитель	○
Боковая защита переднего колеса	○
Система автоматического долива воды Aquamatic	○

● стандартно ○ опционально

